



ТЕГЛЕНЕ, ИЗМЕРВАНЕ, ДОЗИРАНЕ, АВТОМАТИЗАЦИЯ

**АТАРК**

[www.atark-bg.com](http://www.atark-bg.com)

Централен офис: София 1612, ж.к. „Хиподрума“, бл.122, вх.Е, тел: 02 / 958 1601, 958 1153, факс: 02 / 958 1153, e-mail: [atark@mail.orbitel.bg](mailto:atark@mail.orbitel.bg)  
 Шоурум: София, жк "Лагера", бул. „Цар Борис III“, бл.44 - партерен етаж, тел./факс: 02 / 951 5297, 958 1781, e-mail: [showroom@atark-bg.com](mailto:showroom@atark-bg.com)  
 Производствена база и сервиз: София, ул. "Индустиална" №1, тел./факс: 02 / 936 8078

## ЕЛЕКТРОННИ ЛЕНТОВИ ВЕЗНИ ТИП „АТАРК“, МОДЕЛ „LV-xxxx-825“ ЗА ИЗМЕРВАНЕ НА НАСИПНИ ТОВАРИ ВЪРХУ ГУМЕНА ТРАНСПОРТНА ЛЕНТА

Електронните лентови везни са предназначени за измерване или дозиране на насипни материали, транспортирани с гумена транспортна лента. Като се отчита скоростта на лентата в процесорната част на везната се извършва интегриране на преминалото количество материал спрямо изминалото време. Получените резултати, като натрупано количество за определено време и моментен товар (дебит), се подават в цифров вид към дисплея на теглоизмерителния индикаторен блок и към интерфейсите му изходи.



Товароприемна рама с монтирани ролконосачи с ролки, производство на АТАРК ООД.



Програмируем теглоизмерителен индикаторен блок модел 825, производство на Cardinal/Detecto - САЩ



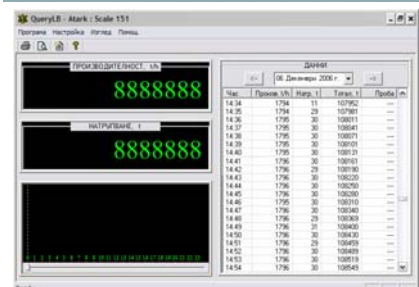
Скоростен датчик модел АТАРК 825, производство на АТАРК ООД.



Гумени транспортни ленти (обикновени, маслоустойчиви, топлоустойчиви, износоустойчиви и др.)



Тензометрични измерителни датчици модел ТВ, производство на Cardinal/Detecto - САЩ



Софтуер за събиране и обработка на информацията от извършените измервания с лентовата везна

## I. ОПИСАНИЕ

Лентовите везни са проектирани за работа с всички видове транспортни ленти, използвани в промишлеността. Механичната конструкция е монтирана върху тензометрични датчици с клас на точност С3, с които се измерва теглото на насипния материал. Скоростта на лентата се измерва със скоростен датчик.

**Теглоизмерителен индикаторен блок модел 825, производство на Cardinal/Detecto – САЩ, визуализиращ следните параметри:**

<b>FLOW</b>	моментен дебит (в тонове на час)
<b>SPEED</b>	скорост на лентата (в метри в секунда)
<b>W MET</b>	натоварване на метър (в килограми)
<b>W SCL</b>	натоварване върху платформата (в килограми)
<b>TOTAL</b>	общо преминало количество (в тонове)



- Корпус от неръждаема стомана, IP66
- Серийна комуникация SMA Level 2
- Аналогов изход 0-10V/4-20mA
- Цветна означена клавиатура
- Интерактивен контактен дисплей (Touch screen)
- Задаване на оператори (1 администратор и 7 потребителя)
- Операционна система - LINUX

### Опции (изискват допълн. софтуерно обезпечение):

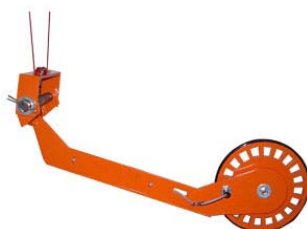
- 9 допълнителни слота
- Платка 825-SIB
- Дигитален Вход/Изход 825-DIO (8 настройваеми дигитални входа и изхода)

**Тензометрични измерителни датчици модел ТВ, производство на Cardinal/Detecto - САЩ**



- Водостойчив корпус от неръждаема стомана, IP67
- Монтират се на товароприемната рама. Броят им зависи от дължината на лентата и исканата точност на измерване.
- Клас на точност С3

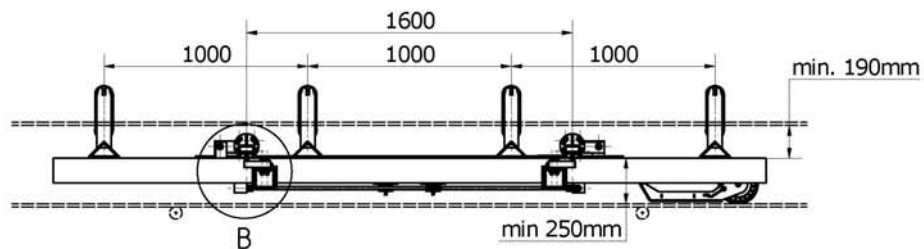
**Скоростен датчик модел АТАРК 825, производство на „АТАРК“ ООД**



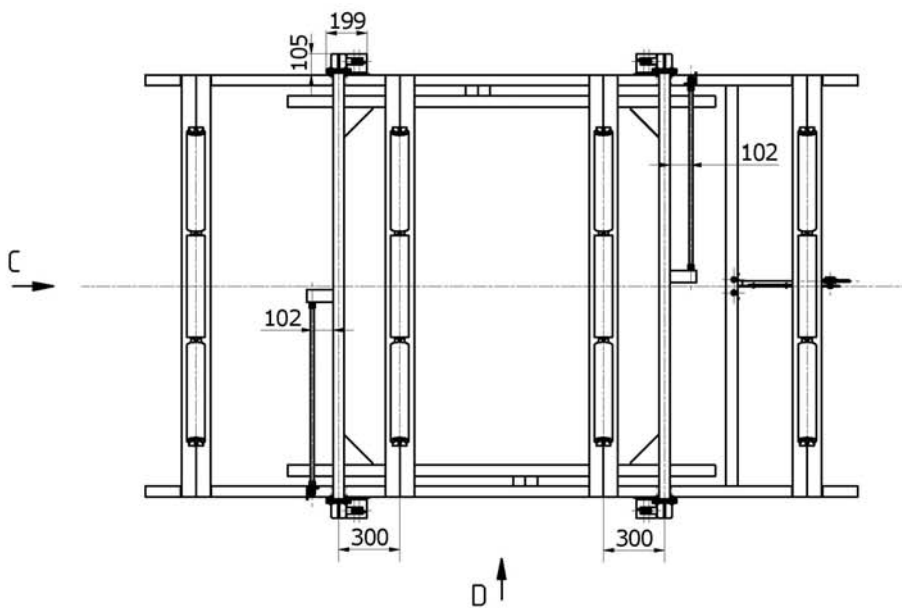
- Работна температура : -10° до +40°
- Скорост на лентата: до 3 м/с
- Специфични параметри: 20 импулса за оборот = 32.48 импулса на метър
- Степен на защита: IP67

## II. Размери [mm]

D ( 1 : 20 )

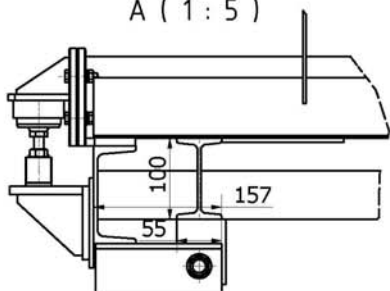


C ( 1 : 20 )

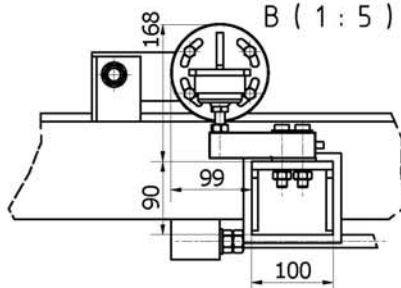


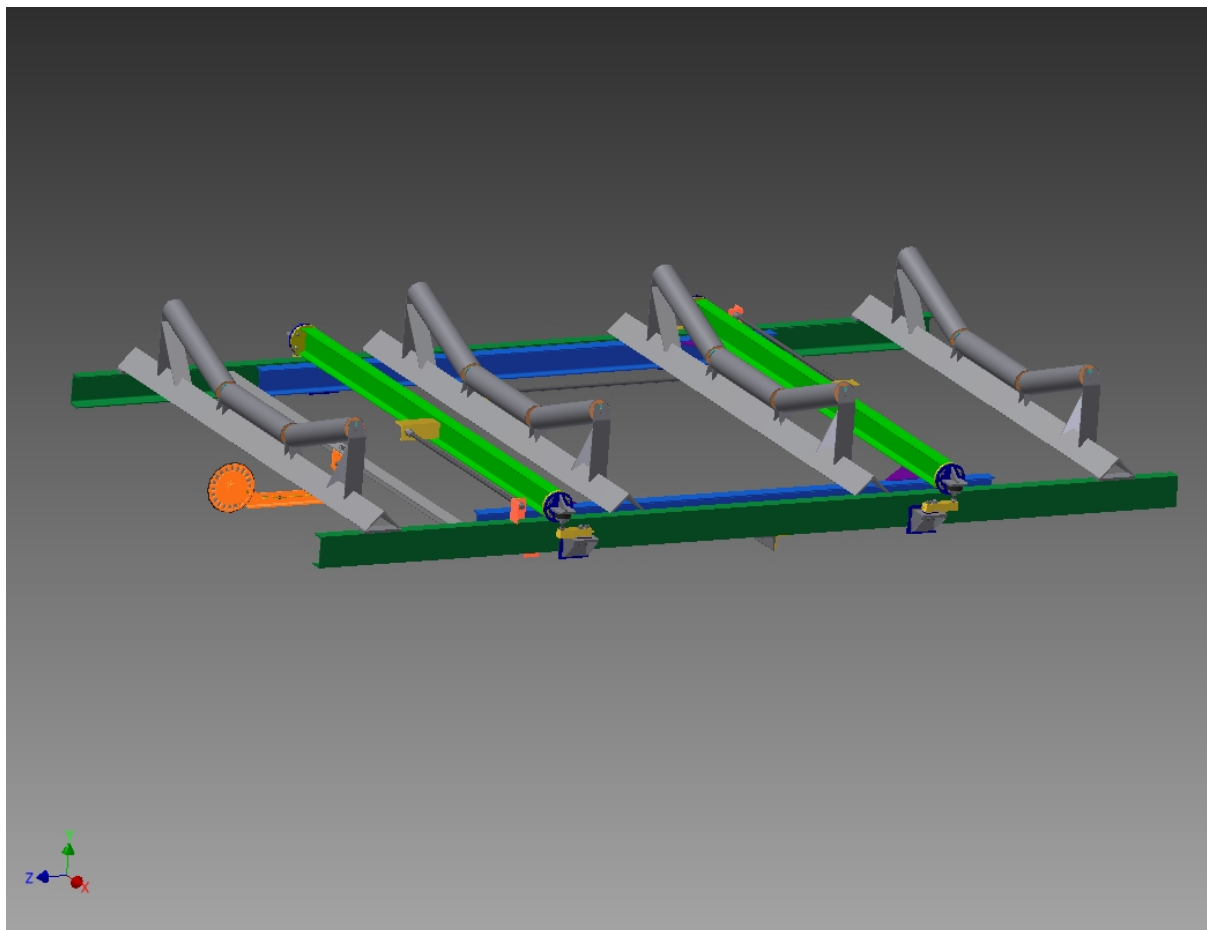
D ↑

A ( 1 : 5 )



B ( 1 : 5 )





### III. ТЕХНИЧЕСКИ ХАРАКТЕРИСТИКИ

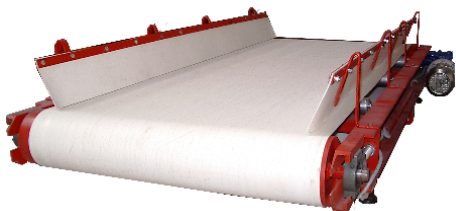
Ширини	Размери [мм]								
V - лента	500	650	800	1000	1200	1400	1600	1800	2000
W - транспортър	800	950	1150	1350	1600	1800	2050	2250	2500

Точност	Тон/Час	Скорост на лента	Тежест на конструкция	Ъгъл на лентата
±1%	до 15000	до 3м/с	100-140кг	до 20°

### IV. ПРИМЕРНИ ИЗПЪЛНЕНИЯ



Максимален капацитет: 3000 t/h  
 Минимален капацитет: 600 t/h  
 Точност на измерването: ±1 %  
 Ширина на лентата: 2 m  
 Скорост на лентата: 1.8 m/s  
 Наклон на лентата: -1°



Максимален капацитет: до 30 t/h  
Минимален капацитет: 20% от макс. капацитет  
Точност на измерването:  $\pm 0.5\%$   
Ширина на лентата: 800 mm  
Скорост на лентата: 0.5 m/s  
Наклон на лентата: 0°



## **V. УСЛОВИЯ ЗА РАБОТА, ТРАНСПОРТ И СЪХРАНЕНИЕ**

### **1. Условия за работа:**

Температура на околната среда: от -10°C до +40°C.

Влажност на въздуха: до 80% при +30°C.

Захранващо напрежение: Монофазно, 220V, 50 Hz.

Обкръжаваща среда: взривобезопасна, без токопроводящи частици (токопроводящ прах), в отсъствие на газове и пари с разрушаващо действие.

### **2. Условия за транспорт и съхранение:**

Температура на околната среда: от -20°C до +50°C.

Влажност на въздуха: до 80% при 30°C.